

D	MODIFICATION REPERES PLATINES	30/10/2009	CB	RP	RP
C	MODIFICATION COMMANDE VARIATEUR	13/10/2009	CB	RP	RP
B	MODIFICATION COMMENTAIRES	16/09/2009	CB	RP	RP
A	EDITION ORIGINAL	15/12/2008	CB	RP	RP
INDICE	MODIFICATION	DATE	DESSINE	VERIFIE	APPROUVE

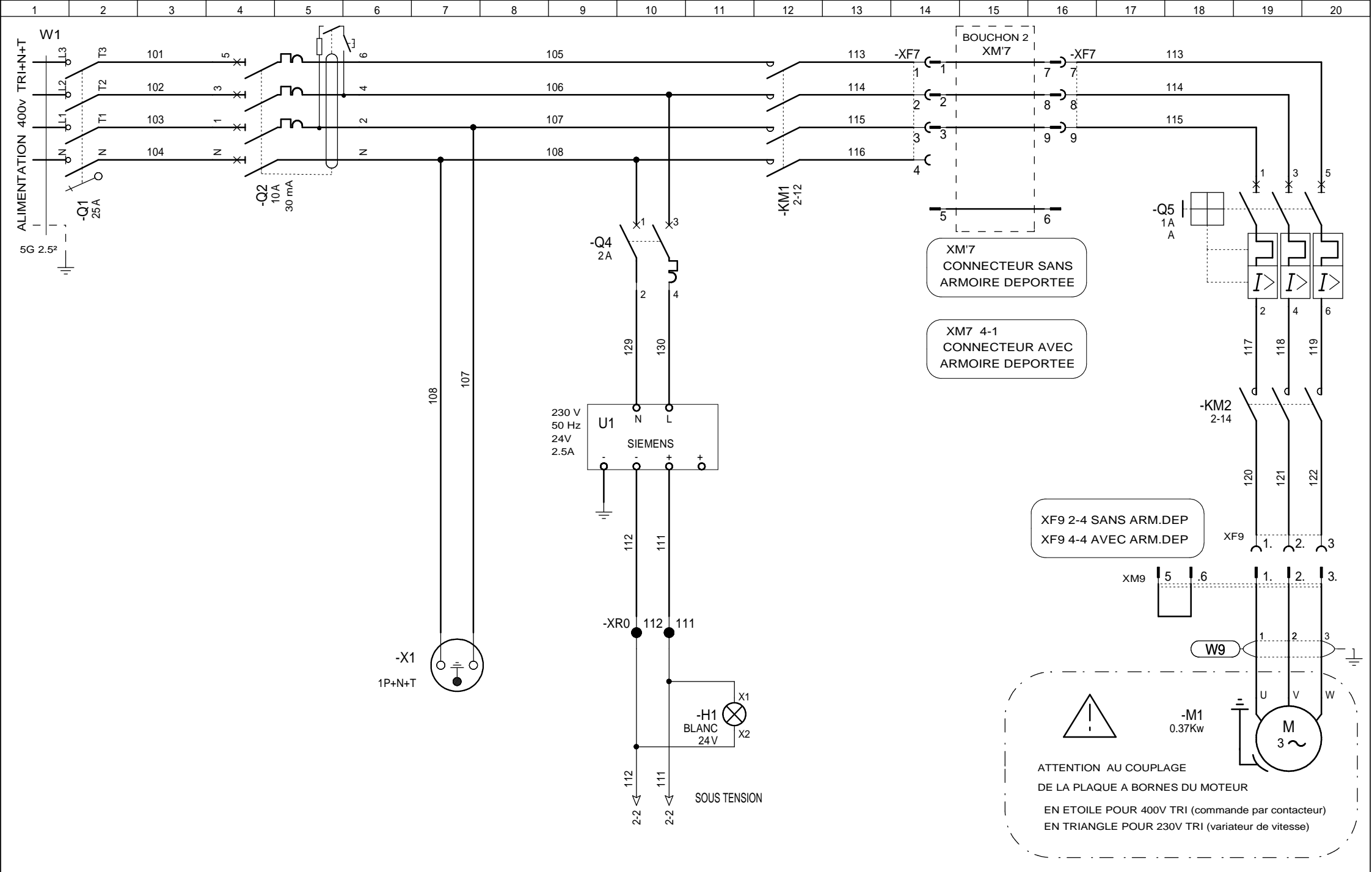
 <p>ERM automatismes industriels 280, Bd Edouard Daladier 84 973 CARPENTRAS Cedex Tel.: 04 90 60 05 68 Fax: 04 90 60 66 26</p>	DESSINE:	CB
	VERIFIE:	RP
	DATE DE CREATION:	15/12/08
	ENVIRONNEMENT :	Elec_iec_A

--

<p>SBE\DE20-DÉGROUPEUR AVEC PLATINES AMOVIBLES</p> <p>PAGE DE GARDE SCHEMA ELECTRIQUE</p>
--

SCDE2000000D	
---------------------	--

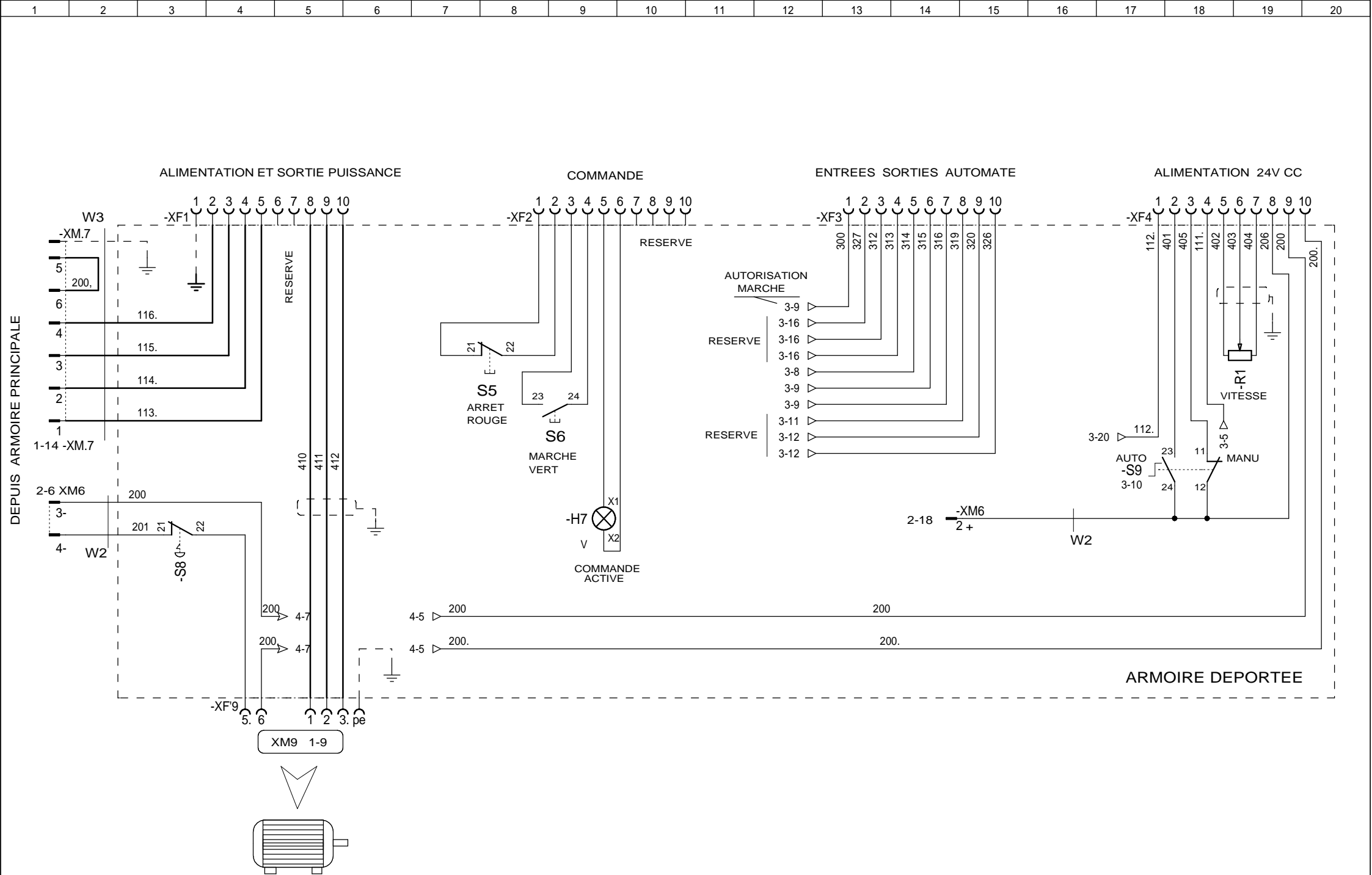
CODE DE DESIGNATION DES COULEURS (NFC 04-201)			
CODE	COULEUR	CODE	COULEUR
BK	NOIR	GY ou G7	GRIS
BN	BRUN (MARRON)	WH	BLANC
RD	ROUGE	PK	ROSE
OG	ORANGE	GD	OR
YE	JAUNE	TQ	TURQUOISE
GN	VERT	SR	ARGENT
BU	BLEU	GNYE	VERT ET JAUNE
VT	VIOLET(POURPRE)		
- Combinaison des couleurs pour un même élément: juxtaposer les codes dans l'ordre du tableau (RD/BU pour rouge et bleu),			
- Combinaison des couleurs pour des éléments différents: séparer les codes par un signe + (RD+BU pour un câble comportant un fil rouge et un fil bleu).			



DE20-DÉGROUPEUR AVEC PLATINES AMOVIBLES
ARMOIRE PRINCIPALE - DEPART MOTEUR

Etabli par: CB	Date : 06/03/2009	SCDE2000000D	
Modifications		Date	Etabli par
EDITION ORIGINALE		06/03/2009	
MODIFICATION COMMENTAIRES		16/09/2009	
MODIFICATION COMMANDE VARIATEUR		15/10/2009	
MODIFICATION REPERES PLATINES		30/10/2009	

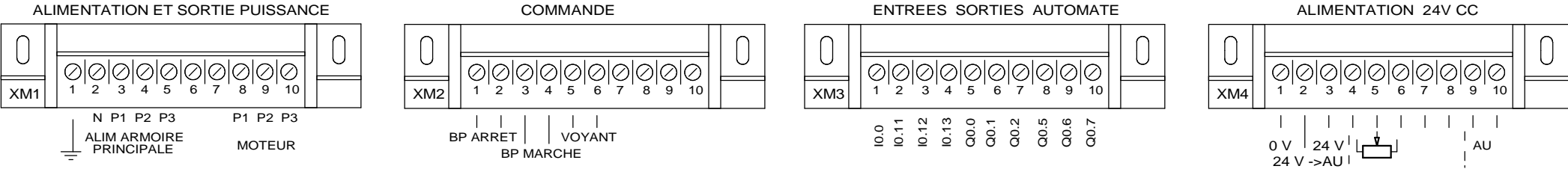
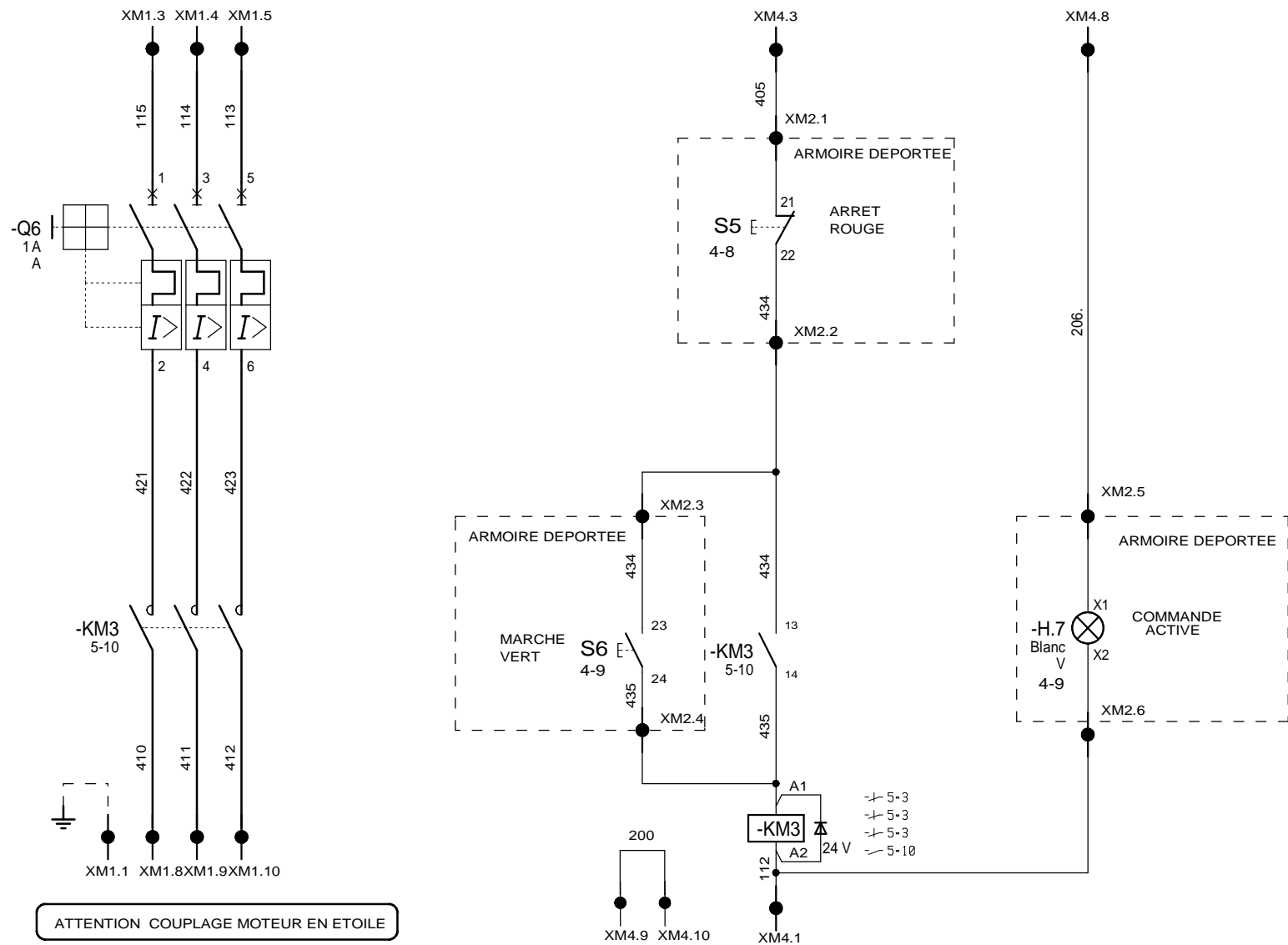




DE20-DÉGROUPEUR AVEC PLATINES AMOVIBLES
CONNECTEUR PLATINE DEPART MOTEUR

Etabli par: CB	Date : 06/03/2009	SCDE2000000D	
Modifications		Date	Etabli par
EDITION ORIGINALE		06/03/2009	
MODIFICATION COMMENTAIRES		16/09/2009	
MODIFICATION COMMANDE VARIATEUR		15/10/2009	
MODIFICATION REPERES PLATINES		30/10/2009	

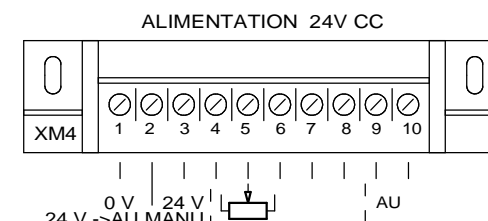
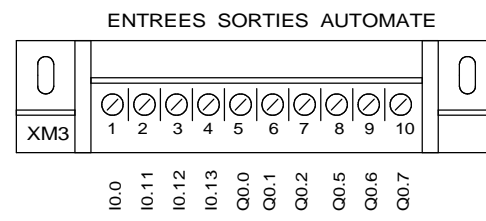
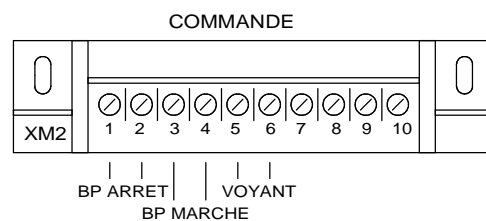
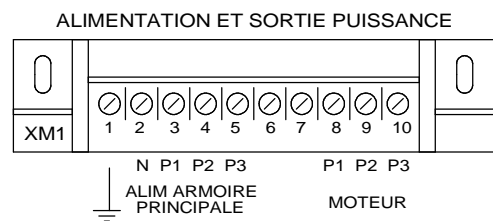
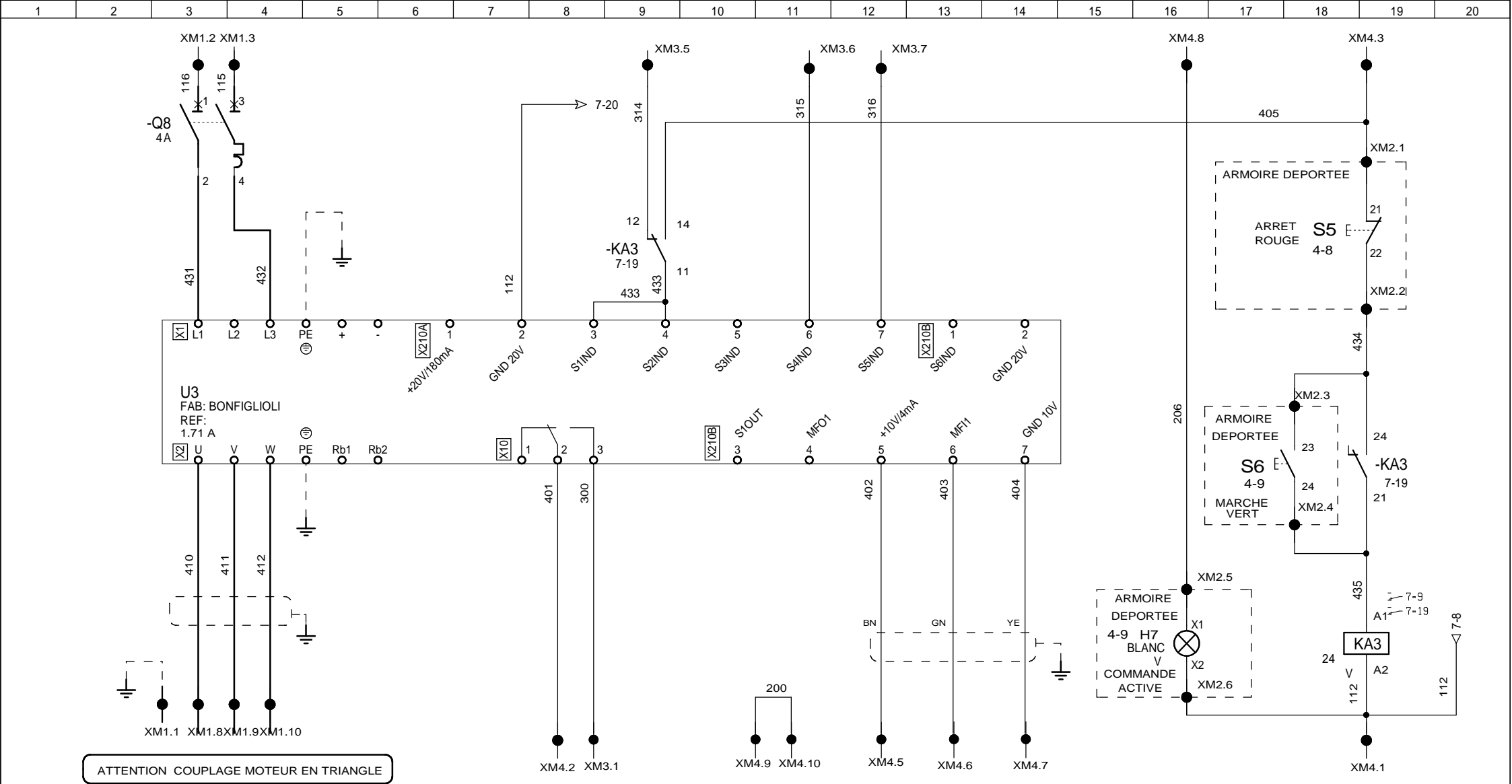




DE20-DÉGROUPEUR AVEC PLATINES AMOVIBLES
PLATINE DEPART MOTEUR DIRECT

Etabli par: CB	Date : 06/03/2009	SCDE2000000D	
Modifications		Date	Etabli par
EDITION ORIGINALE		06/03/2009	
MODIFICATION COMMENTAIRES		16/09/2009	
MODIFICATION COMMANDE VARIATEUR		15/10/2009	
MODIFICATION REPERES PLATINES		30/10/2009	

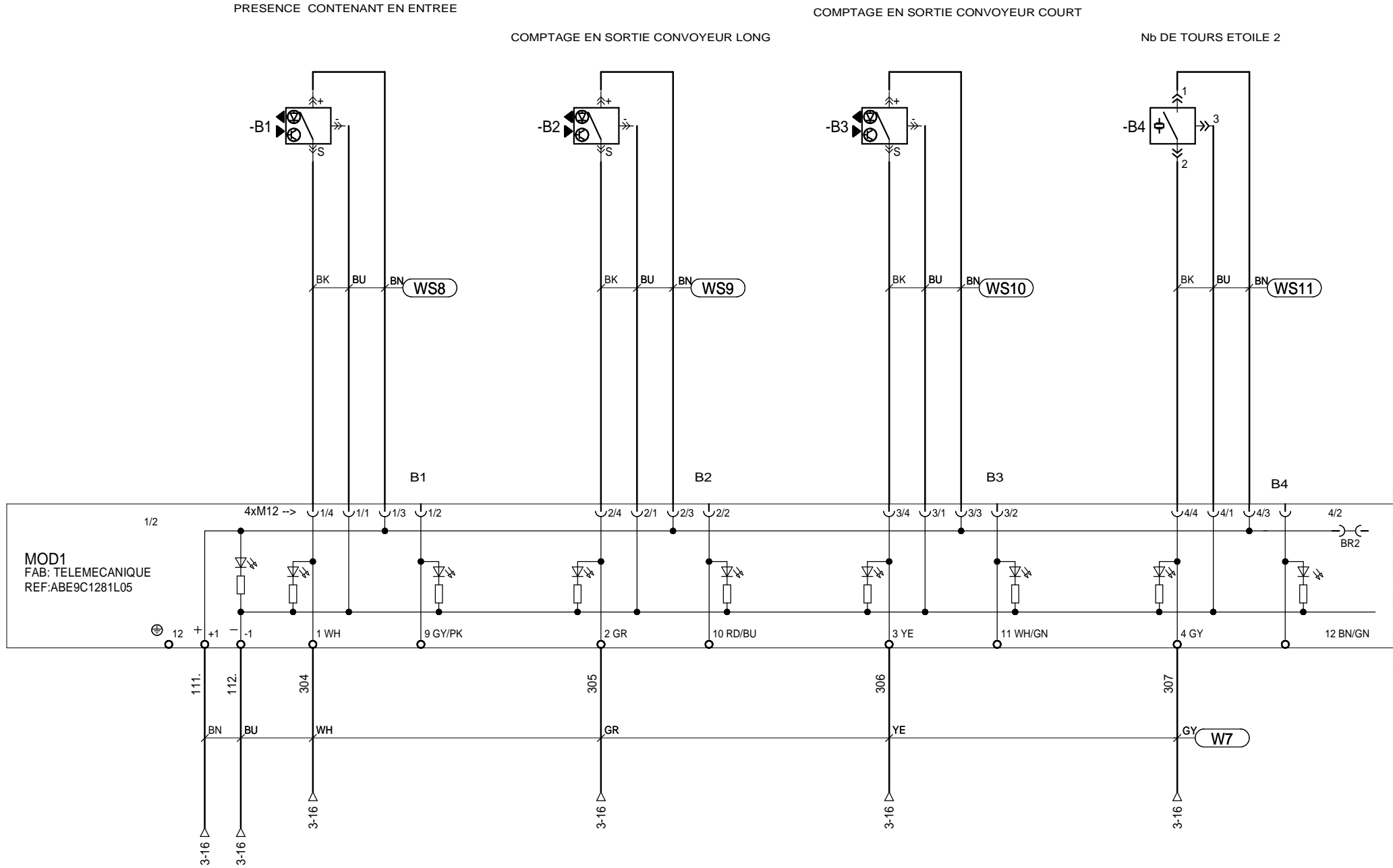




DE20-DÉGROUPEUR AVEC PLATINES AMOVIBLES
PLATINE DEPART MOTEUR PAR VARIATEUR

Etabli par: CB	Date : 06/03/2009	SCDE2000000D	
Modifications		Date	Etabli par
EDITION ORIGINALE		06/03/2009	
MODIFICATION COMMENTAIRES		16/09/2009	
MODIFICATION COMMANDE VARIATEUR		15/10/2009	
MODIFICATION REPERES PLATINES		30/10/2009	

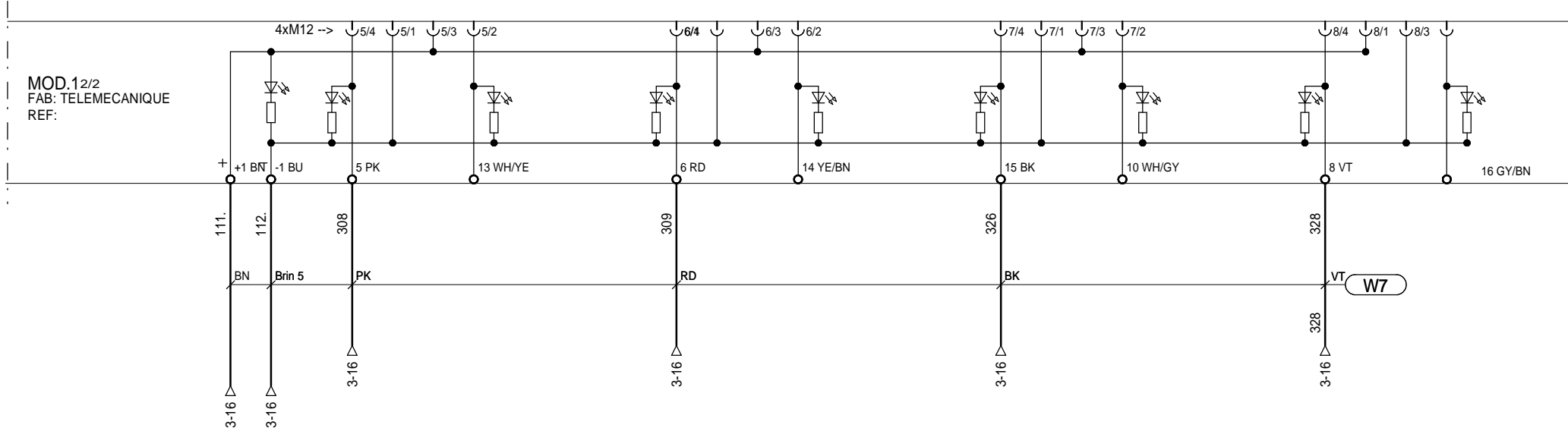




DE20-DÉGROUPEUR AVEC PLATINES AMOVIBLES
REPARTITEUR CAPTEURS PARTIE OPERATIVE 1/2

Etabli par: CB	Date : 15/12/2008	SCDE2000000D	
Modifications		Date	Etabli par
EDITION ORIGINALE		15/12/2008	
MODIFICATION COMMENTAIRES		16/09/2009	
MODIFICATION COMMANDE VARIATEUR		15/10/2009	
MODIFICATION REPERES PLATINES		30/10/2009	





DE20-DÉGROUPEUR AVEC PLATINES AMOVIBLES
REPARTITEUR CAPTEURS PARTIE OPERATIVE 2/2

Etabli par: CB	Date : 15/12/2008	SCDE2000000D	
Modifications		Date	Etabli par
EDITION ORIGINALE		15/12/2008	
MODIFICATION COMMENTAIRES		16/09/2009	
MODIFICATION COMMANDE VARIATEUR		15/10/2009	
MODIFICATION REPERES PLATINES		30/10/2009	

