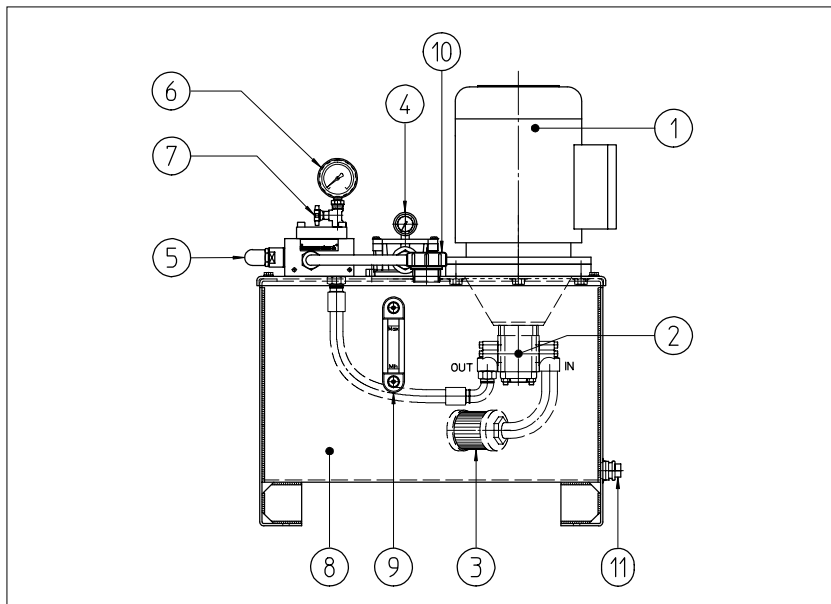


Centrales hydrauliques standard type ASH

moteur vertical, pompe immergée, capacité du réservoir 10, 25, 50 et 100 litres



Les centrales ASH sont des centrales hydrauliques standard, de conception particulièrement compacte, avec un groupe moto-pompe vertical.

Sont disponibles avec moteur électrique et pompe en diverses variantes, embases modulaires type BA-243/A pour réaliser des circuits hydrauliques personnalisés avec des valves modulaires et des valves de contrôle de direction (ISO/Cetop 03), tous les composants sont montés sur le couvercle.

La version de base des ASH est constituée des éléments suivants:

- ① moteur électrique couplé avec une pompe hydraulique ②;
- ③ filtre d'aspiration, type immergé;
- ④ filtre sur le retour avec indicateur visuel de colmatage;
- ⑤ limiteur de pression;
- ⑥ manomètre à glycérine Ø 60 avec robinet d'isolemen ⑦;
- ⑧ réservoir avec indicateur visuel du niveau d'huile ⑨, orifice de remplissage avec bouchon et purge à l'air ⑩ et bouchon de vidange ⑪.

1 CODE DE DESIGNATION

ASH - 25 / G 142 - 1,1 S /E **

Type de centrale hydraulique

Capacité du réservoir

10 = 10 litres

25 = 25 litres

50 = 50 litres

100 = 100 litres

Type de pompe

E = pompe à palettes type PFE (voir fiche A005)

R = pompe à pistons radiaux type PFR (voir fiche A045)

G = pompe à engrenages type PFG (voir fiche A055)

Cylindrée de la pompe, pour les combinaisons disponibles voir paragraphe 4:

pour PFE

31016 = 16,5 cm³/tour

31022 = 21,6 cm³/tour

31028 = 28,1 cm³/tour

pour PFR

202 = 1,7 cm³/tour

203 = 3,7 cm³/tour

pour PFG

114 = 1,3 cm³/tour

128 = 2,7 cm³/tour

142 = 4,1 cm³/tour

160 = 6,1 cm³/tour

174 = 7,4 cm³/tour

187 = 9,1 cm³/tour

199 = 10,8 cm³/tour

214 = 14 cm³/tour

218 = 17,8 cm³/tour

221 = 20,8 cm³/tour

Suffice éventuel:

S = sans moteur électrique

Puissance du moteur électrique, voir section 4

0,4 = 0,37 kW

0,7 = 0,75 kW

1,1 = 1,1 kW

1,5 = 1,5 kW

2,2 = 2,2 kW

3 = 3 kW

4 = 4 kW

5,5 = 5,5 kW

7,5 = 7,5 kW

Tension d'alimentation, voir section 4.

Numéro de série

Option:

/EA = échangeur thermique air-huile, voir section 3

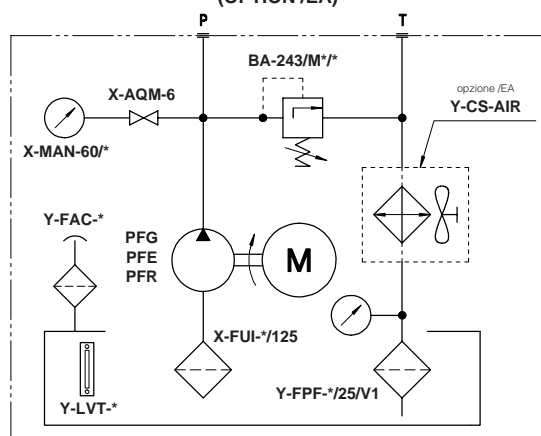
/EW = échangeur thermique eau-huile, voir section 3

/V = couvercle de réservoir avec rebord de rétention d'huile

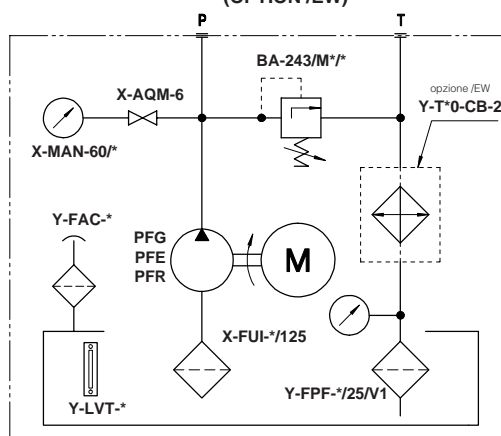
Les options /EA et /EW ne sont pas disponibles pour ASH-10

2 SCHEMAS HYDRAULIQUES

Avec échangeur de chaleur à air
(OPTION /EA)



Avec échangeur de chaleur à eau
(OPTION /EW)



NOTE: sur le centrales ASH-10 ne sont pas prévus: ni le montage d'un filtre sur le retour de l'huile, ni le montage d'un échangeur thermique.

3 CARACTERISTIQUES PRINCIPALES

Position d'installation	Horizontale: moteur électrique avec axe vertical.
Température ambiante	de -20° C à + 70° C
Orifices	Orifices P = G 1/2" sur embase BA-243/MP/** Orifices T = G 1/2" sur embase BA-243/MP/**
Circuit personnalisée	Circuit personnalisé pouvant être réalisé facilement en utilisant les embases modulaire type BA-243/A, valve modulaire aux dimensions ISO/Cetop 03, électrovalve et distributeur type DH*. En particulier: <ul style="list-style-type: none"> • assembler entre l'embase de base BA-243/M* et l'embase de fermeture BA-243/T, montés sur le couvercle de la centrale, le nombre désiré d'embase intermédiaire type BA-243/A; • assembler sur ces embases intermédiaires les valves modulaires de contrôle et de régulation type HMP, HM, HS, HG, HC, HQ, HR, les electrodistributeurs type DH* selon le schéma désiré.
Fluide	Huile hydraulique suivant DIN 51524...535; pour d'autres fluides contacter notre bureau technique
Viscosité recommandée	15 ÷ 100 mm²/s à 40°C (ISO VG 15 ÷ 100).
Classe de contamination du fluide	ISO 19/16 obtenue avec des filtres en ligne de 25 µm et β ₂₅ ≥ 75 (recommandé)
Température du fluide	T < 80° C. Sur demande sont disponibles l'échangeur thermique eau-huile (option /EW) ou air-huile (option /EA) connecté comme indiqué en section 2. Sur l'échangeur thermique air-huile est prévue l'implantation d'une électrovalve alimentée en 230/400 V - 50/60 Hz. Les échangeurs thermiques ne sont pas prévues pour les centrales type ASH-10.

4 CARACTERISTIQUES HYDRAULIQUES

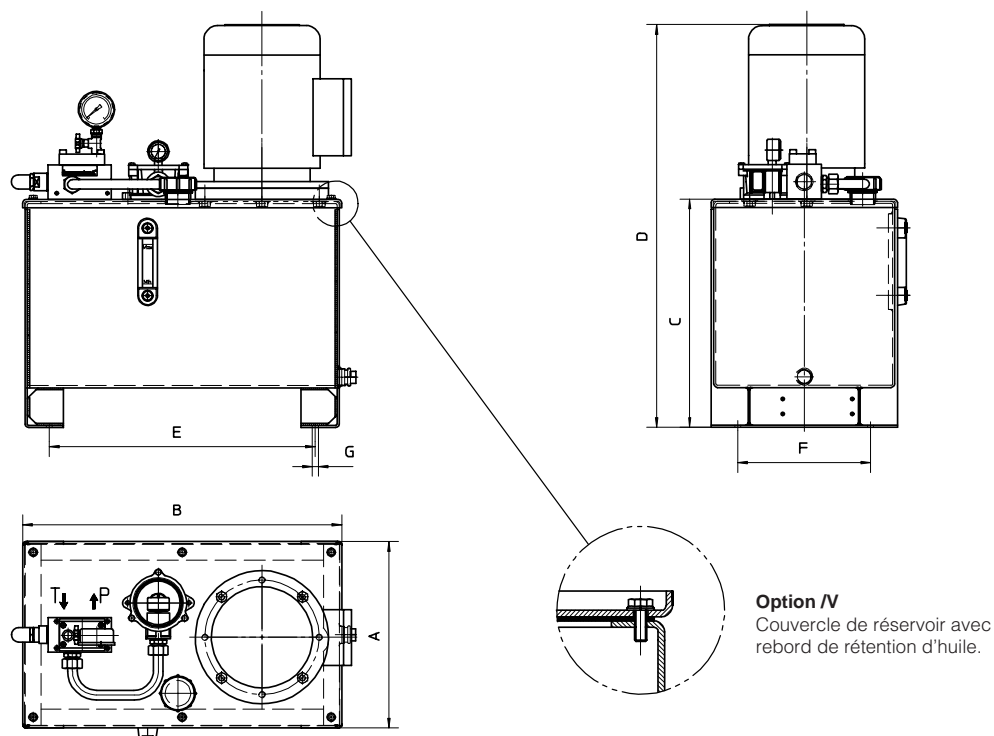
Type unité de puissance	Pompe	Débit à 1500 tours/min et 7 bar [l/min]	Pression maxi. [bar] avec moteur de:									Capacité du réservoir [litres]
			0,37 kW taille UNEL 71 (1)	0,75 kW taille UNEL 80 (1)	1,1 kW taille UNEL 90 (1)	1,5 kW taille UNEL 90 (1)	2,2 kW taille UNEL 100 (1)	3 kW taille UNEL 100 (1)	4 kW taille UNEL 112 (1)	5,5 kW taille UNEL 132 (1)	7,5 kW taille UNEL 132 (1)	
ASH-10/G114	PFG-114	2,1	100 (4)	–	–	–	–	–	–	–	–	10
ASH-10/G128	PFG-128	4,2	50 (3)	–	–	–	–	–	–	–	–	
ASH-25/G114	PFG-114	2,1	–	200 (5)	–	–	–	–	–	–	–	25
ASH-25/G128	PFG-128	4,2	–	90 (4)	130 (4)	180 (5)	–	–	–	–	–	
ASH-25/G142	PFG-142	6,3	–	60 (3)	100 (4)	130 (4)	–	–	–	–	–	
ASH-25/G160	PFG-160	9	–	40 (3)	60 (3)	90 (4)	–	–	–	–	–	
ASH-25/G174	PFG-174	11	–	30 (3)	50 (3)	70 (3)	–	–	–	–	–	
ASH-50/R202	PFR-202	2,5	–	–	–	–	350 (6)	–	–	–	–	50
ASH-50/R203	PFR-203	5	–	–	–	–	250 (6)	320 (6)	350 (6)	–	–	
ASH-50/G160	PFG-160	9	–	–	–	–	125 (4)	175 (5)	–	–	–	
ASH-50/G174	PFG-174	11	–	–	–	–	105 (4)	150 (5)	–	–	–	
ASH-50/G187	PFG-187	13	–	–	–	–	90 (4)	120 (4)	150 (5)	–	–	
ASH-50/G199	PFG-199	16	–	–	–	–	70 (3)	100 (4)	125 (4)	–	–	100
ASH-100/G214	PFG-214	20,5	–	–	–	–	–	–	–	140 (4)	175 (5)	
ASH-100/G218	PFG-218	26	–	–	–	–	–	–	–	110 (4)	150 (5)	
ASH-100/G221	PFG-221	31	–	–	–	–	–	–	–	95 (4)	135 (4)	
ASH-100/E016	PFE-31016	23	–	–	–	–	–	–	–	150 (5)	210 (5)	
ASH-100/E022	PFE-31022	30	–	–	–	–	–	–	–	100 (4)	150 (5)	
ASH-100/E028	PFE-31028	40	–	–	–	–	–	–	–	70 (3)	100 (4)	

- (1) Le moteur électrique est triphasé, 4 pôles, V 220/380 - 50/60 Hz (d'autres tensions sont disponibles sur demande) fermé et ventilé, exécution V1.
(2) Le moteur électrique est triphasé, 4 pôles, V 400/660 - 50/60 Hz (d'autres tensions sont disponibles sur demande) fermé et ventilé, exécution V1.
(3) Valve de pression maximum type BA-243/MP/75 et manomètre type X-MAN-60/100.
(4) Valve de pression maximum type BA-243/MP/150 et manomètre type X-MAN-60/250.
(5) Valve de pression maximum type BA-243/MP/250 et manomètre type X-MAN-60/250.
(6) Valve de pression maximum type BA-243/M/350 et manomètre type X-MAN-60/400.

5 PRINCIPAUX COMPOSANTS

Type unité de puissance	Taille UNEL du moteur électrique	Accouplement	Lanterne	Filtre d'aspiration	Filtre de retour	Cartouche du filtre de retour	Bouchon de remplissage avec purge à l'air	Echangeur à l'air (option /EA)	Echangeur à l'eau (option /EW)
ASH-10/G	71	Y-G-11	Y-LS1G1	X-FUI-25/125	—	—	Y-FAC-30	—	—
ASH-25/G	80	Y-G-21	Y-LS2G1	X-FUI-25/125	Y-FPF-030/25/V1	SP-PF-030/A25	Y-FAC-70	X-CS-AIR-2010K/380	Y-T60-CB-2
ASH-25/G	90	Y-G-41							
ASH-50/R	100	Y-GB-82/** (7)	Y-LS4P2	—	Y-FPF-100/25/V1	SP-PF-100/A25	Y-FAC-70	Y-CS-AIR-2020K/380	
ASH-50/R	112								
ASH-50/G	100	Y-G-61	Y-LS4G1	X-FUI-40/125	Y-FPF-102/25/V1	SP-PF-102/A25	Y-FAC-70	X-CS-AIR-2020K/380	
ASH-50/G	112								
ASH-100/G	132	Y-G-122	Y-LS6G2	X-FUI-100/125	Y-FPF-102/25/V1	SP-PF-102/A25	Y-FAC-70	X-CS-AIR-2020K/380	Y-T80-CB-2
ASH-100/E	132	Y-G-09V31	Y-LS6V3						

- (7) Compléter avec la cylindrée de la pompe.



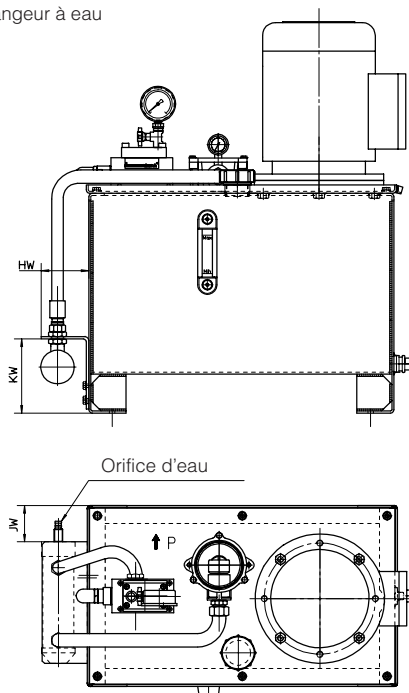
Type	A	B	C		D (max) (1)	E	F	G fixations	Poids (2) [kg]
			STD	OPT. /V					
ASH-10	200	400	245	260	456	300	100	21x11	12
ASH-25	300	500	325	340	575	400	200	21x11	24
ASH-50	300	600	430	445	757	500	250	21x11	43
ASH-100	350	750	480	495	870	630	380	21x11	90

(1) Les dimensions indiquées sont variables pour l'ensemble avec moteur électrique standard de dimensions maximum admises (voir paragraphe 4)

(2) Le poids indiqué se comprend à l'unité sans moteur électrique et sans huile.

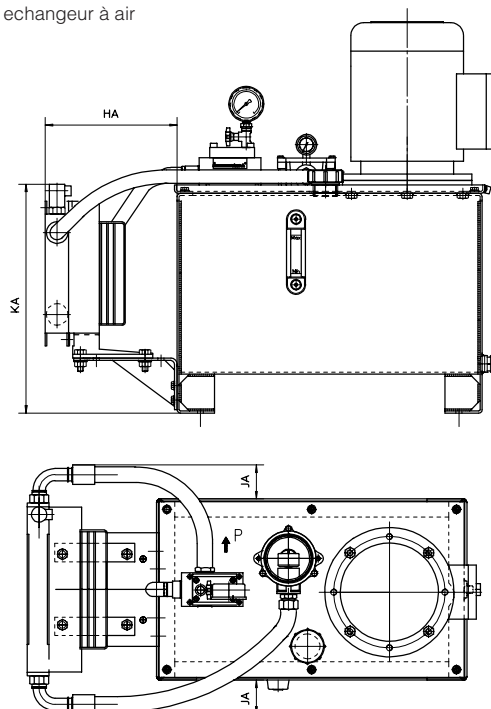
Option /EW

Avec échangeur à eau



Option /EA

Avec échangeur à air



Type	HW	KW	JW
ASH-25/EW	92	143	20
ASH-50/EW	92	143	70
ASH-100/EW	113	143	50

Type	HA	KA	JA
ASH-25/EA	275	390	45
ASH-50/EA	255	445	65
ASH-100/EA	272	440	0