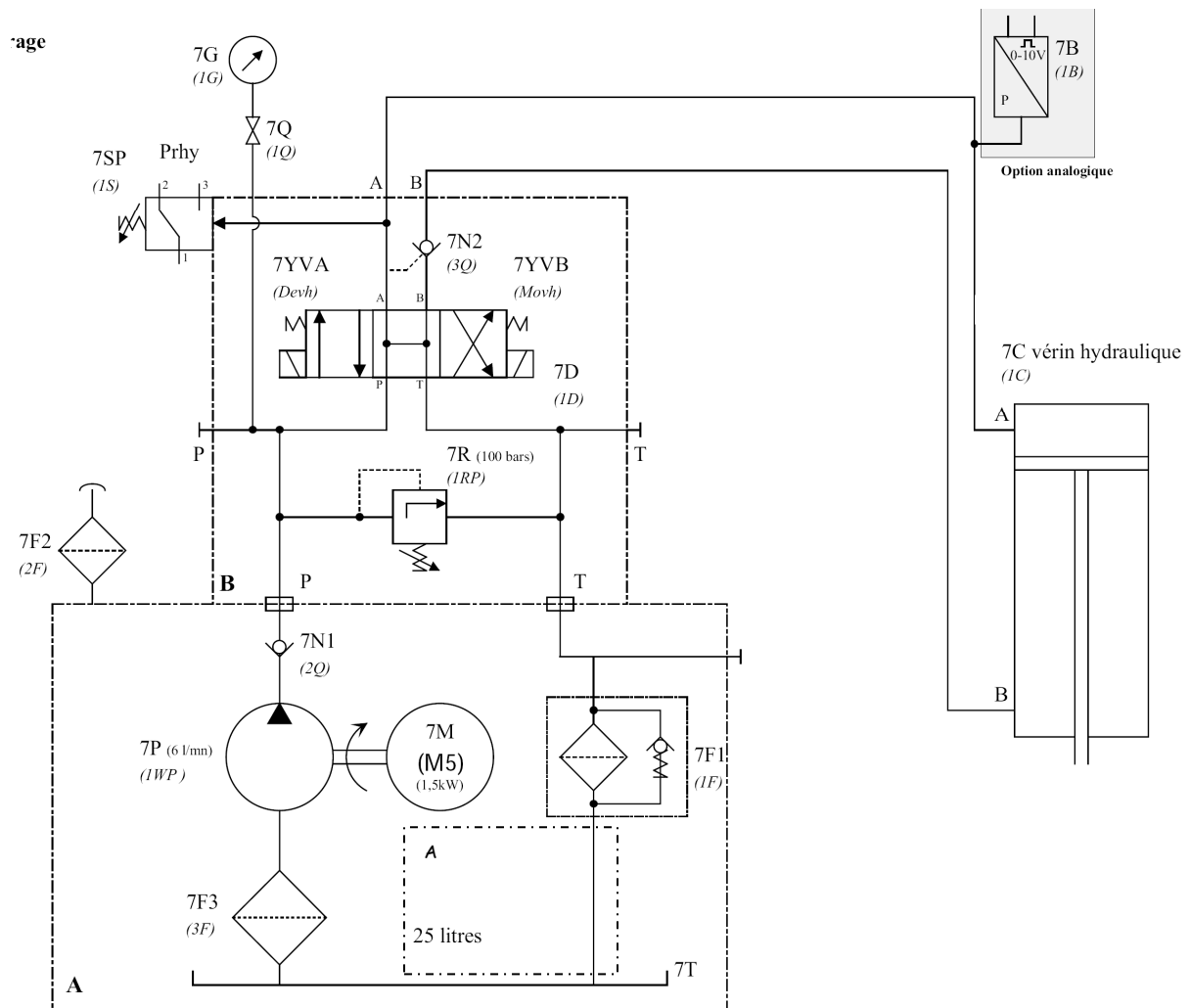


Voici le schéma hydraulique de l'Ecolpap



1. Compléter le tableau suivant :

repère	Nom	fonction
7T		
7F3		
7P		
7M		
7R		

7D		
7Q		
7G		
7C		

2. Retrouver sur le schéma hydraulique :

<u>La pression max de la centrale ?</u>
<u>La capacité du réservoir ?</u>
<u>Le débit de la pompe en L/min ?</u>

3. Retrouver le type d'unité de puissance (centrale hydraulique) nécessaire avec l'extrait catalogue ci-dessous (on prendra un débit de 6,3 l/min à 1500 tr/min)

Type d'unité : ASH -

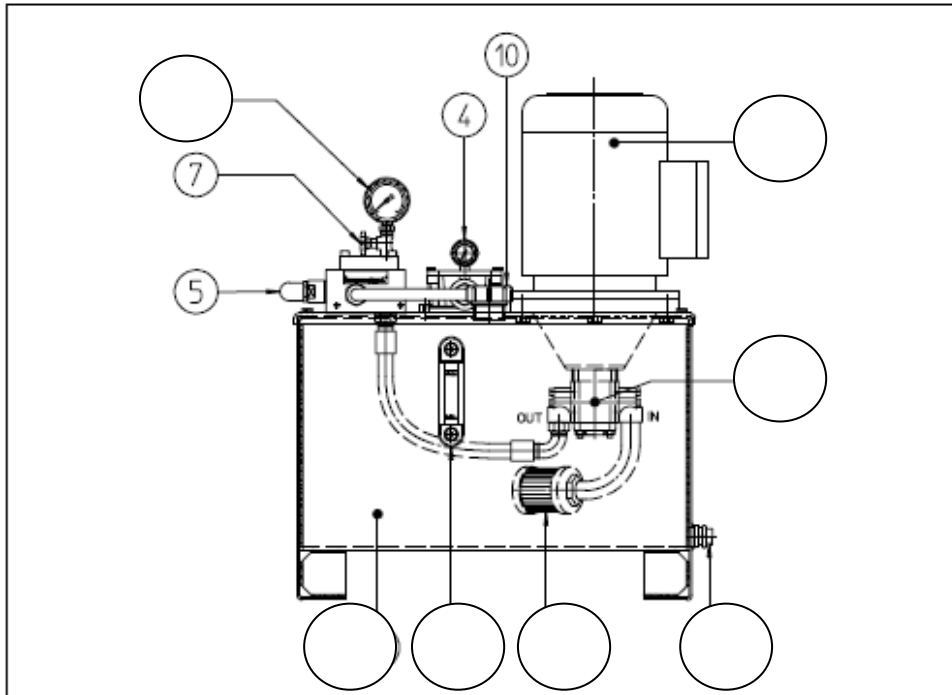
4. Retrouver la pression maximale de la centrale avec un moteur de 1,5 KW

P_{max} = Bar

4 CARACTERISTIQUES HYDRAULIQUES

Type unité de puissance	Pompe	Débit à 1500 tours/min et 7 bar [l/min]	Pression maxi. [bar] avec moteur de:									Capacité du réservoir [litres]
			0,37 kW taille UNEL 71 (1)	0,75 kW taille UNEL 80 (1)	1,1 kW taille UNEL 90 (1)	1,5 kW taille UNEL 90 (1)	2,2 kW taille UNEL 100 (1)	3 kW taille UNEL 100 (1)	4 kW taille UNEL 112 (1)	5,5 kW taille UNEL 132 (1)	7,5 kW taille UNEL 132 (1)	
ASH-10/G114	PFG-114	2,1	100 (4)	—	—	—	—	—	—	—	—	10
ASH-10/G128	PFG-128	4,2	50 (3)	—	—	—	—	—	—	—	—	
ASH-25/G114	PFG-114	2,1	—	200 (5)	—	—	—	—	—	—	—	25
ASH-25/G128	PFG-128	4,2	—	90 (4)	130 (4)	180 (5)	—	—	—	—	—	
ASH-25/G142	PFG-142	6,3	—	60 (3)	100 (4)	130 (4)	—	—	—	—	—	
ASH-25/G160	PFG-160	9	—	40 (3)	60 (3)	90 (4)	—	—	—	—	—	
ASH-25/G174	PFG-174	11	—	30 (3)	50 (3)	70 (3)	—	—	—	—	—	
ASH-50/R202	PFR-202	2,5	—	—	—	—	350 (6)	—	—	—	—	50
ASH-50/R203	PFR-203	5	—	—	—	—	250 (6)	320 (6)	350 (6)	—	—	
ASH-50/G160	PFG-160	9	—	—	—	—	125 (4)	175 (5)	—	—	—	
ASH-50/G174	PFG-174	11	—	—	—	—	105 (4)	150 (5)	—	—	—	
ASH-50/G187	PFG-187	13	—	—	—	—	90 (4)	120 (4)	150 (5)	—	—	
ASH-50/G199	PFG-199	16	—	—	—	—	70 (3)	100 (4)	125 (4)	—	—	

5. Retrouver les repères manquant à l'aide du texte sur le coté et de vos connaissances



Les centrales ASH sont des centrales hydrauliques standard, de conception particulièrement compacte, avec un groupe moto-pompe vertical.

Sont disponibles avec moteur électrique et pompe en diverses variantes, embases modulaires type BA-243/A pour réaliser des circuits hydrauliques personnalisés avec des valves modulaires et des valves de contrôle de direction (ISO/Cetop 03), tous les composants sont montés sur le couvercle.

La version de base des ASH est constituée des éléments suivants:

- ① moteur électrique couplé avec une pompe hydraulique ②;
- ③ filtre d'aspiration, type immergé;
- ④ filtre sur le retour avec indicateur indicateur visuel de colmatage;
- ⑤ limiteur de pression;
- ⑥ manomètre à glycérine Ø 60 avec robinet d'isolement ⑦;
- ⑧ réservoir avec indicateur visuel du niveau d'huile ⑨, orifice de remplissage avec bouchon et purge à l'air ⑩ et bouchon de vidange ⑪.

6. Donner les 3 principales fonctions du réservoir :

Le réservoir doit :

-
-
-



7. Donner l'autre nom du filtre à l'aspiration :

.....

8. Insérer un thermomètre sur le schéma de l'Ecolpap (page 1), dans le cadre A, en respectant les règles de schématisation.